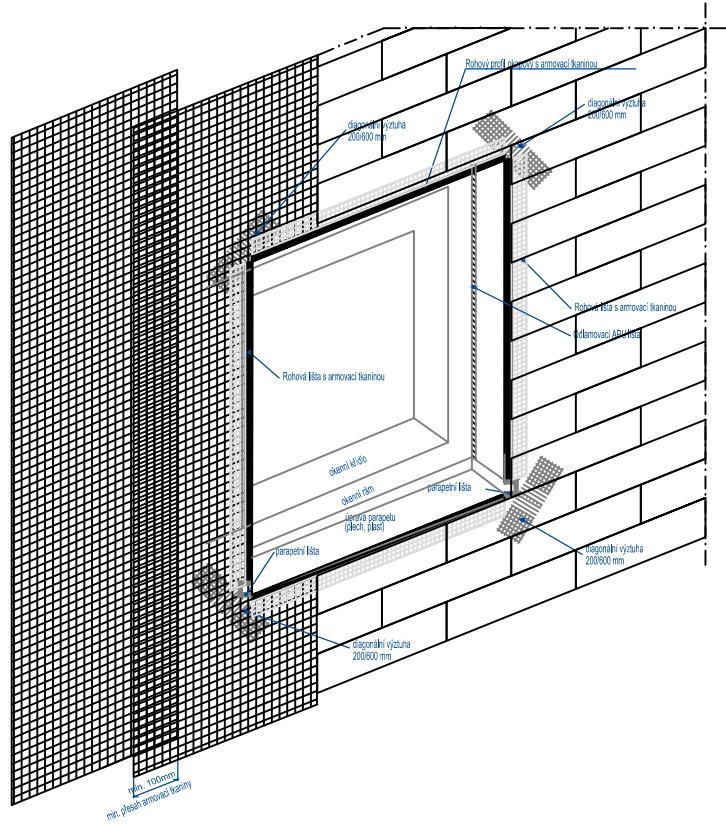
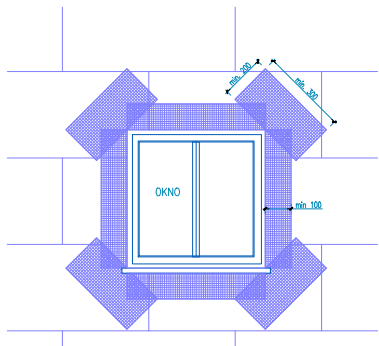
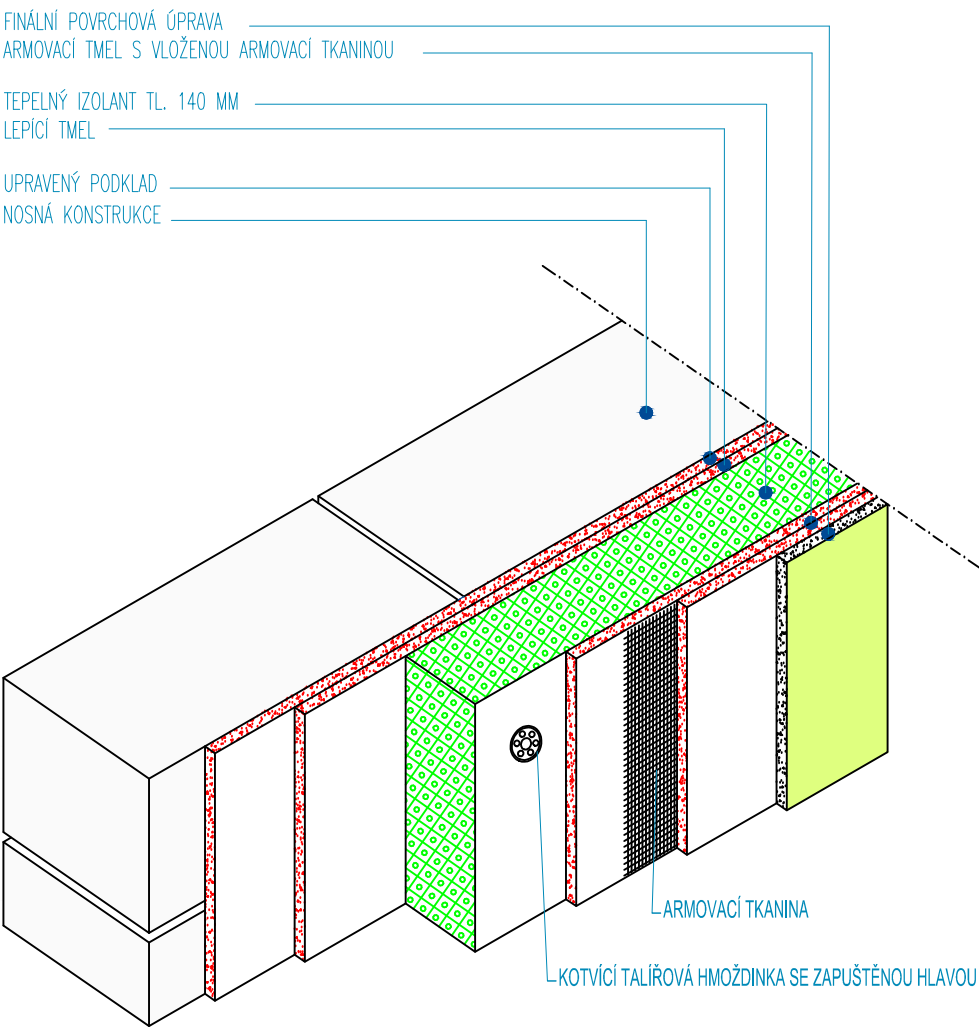
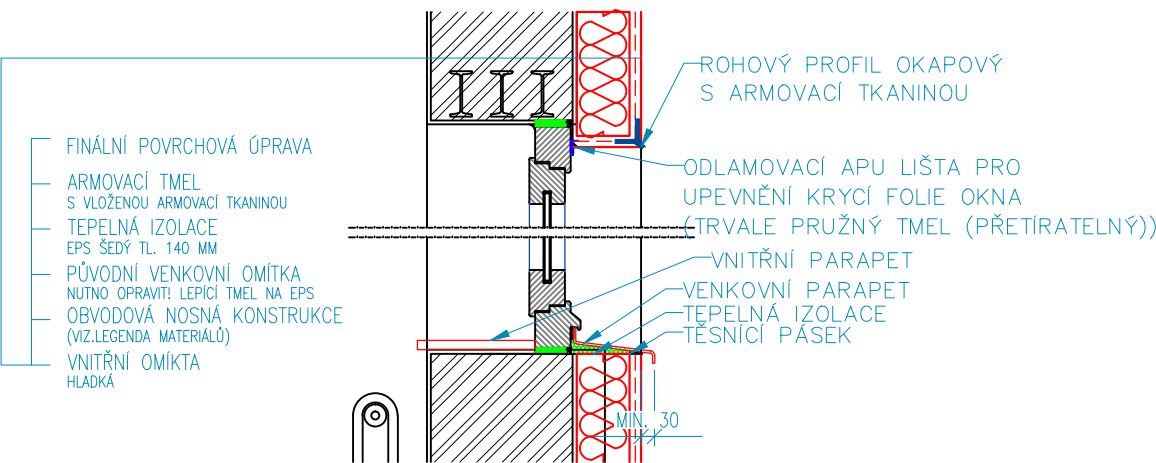


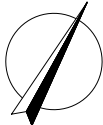
SCHÉMA - VYZTUŽENÍ HRAN OTVORŮ



DETAIL OKNA-PARAPET A NADPRAŽÍ, M 1:20



FINÁLNÍ POVRCHOVÁ ÚPRAVA  
ARMOVACÍ TMEL S VLOŽENOU ARMOVACÍ TKANINOU  
TEPELNÝ IZOLANT TL. 140 MM  
LEPÍCÍ TMEL  
UPRAVENÝ PODKLAD  
NOSNÁ KONSTRUKCE

0,000 = m n.m B.p.v. SOUŘADNICOVÝ SYSTÉM S-JTSK VÝŠKOVÝ SYSTÉM Bpv					
© Ing. Tomáš Kročil, autor architektonické a stavební části					
HL.PROJEKTANT		ZODP.PROJEKTANT	VYPRACOVAL	KONTROLOVAL	
ING.TOMÁŠ KROČIL		ING.TOMÁŠ KROČIL	ING.TOMÁŠ KROČIL ING.ROMAN BELŽÍK		
KRAJ: ZLÍNSKÝ			MĚSTO/OBEC: LAČNOV		
INVESTOR: OBECNÍ ÚŘAD LAČNOV, LAČNOV Č.P. 158, 756 12 HORNÍ LIDEČ					
AKCE:  ZATEPLENÍ KLUBOVNY TJ SOKOL LAČNOV  STAVEBNÍ OBJEKT:  SO 01 VÝMĚNA OKEN A DVEŘÍ; SO 02 ZATEPLENÍ FASÁDY; SO 03 ZATEPLENÍ STŘEŠNÍHO PROSTORU; SO 04 ELEKTROINSTALACE; SO 05 HROMOSVOD				K - PROJEKT	
				CIVIL ENGINEERING WORKS INSPECTOR ARCHITECTURE LANDSCAPING ING. KROČIL TOMÁŠ & ING. PETRA KROČILOVÁ Družstevní 980, 763 26 Luhačovice email: krocil@krocil.eu web: www.krocil.eu tel.: +420 734 600 316 +420 723 288 009	
				ZAK.Č.: 13ZAK0944	
				DATUM	09/2013
				POČET FORM.	2 x A4
				STUPEŇ	
NÁZEV VÝKRESU DETAILY I				MĚŘ.: 1:20	
				VÝKRES Č. F08	